



COMUNE DI BELFORTE DEL CHIEN TI
PROVINCIA DI MACERATA

**PIANO REGOLATORE GENERALE
ADEGUAMENTO AL P.T.C.**

IL SINDACO IL SEGRETARIO COMUNALE

IL PROGETTISTA

Tavola aggiornata alle prescrizioni richieste dalla Provincia con D.G.P. n. 156 del 30 - 05 - 2014

PROGETTO TAVOLA

ASSETTO ED USO DEL TERRITORIO 1a **1a**

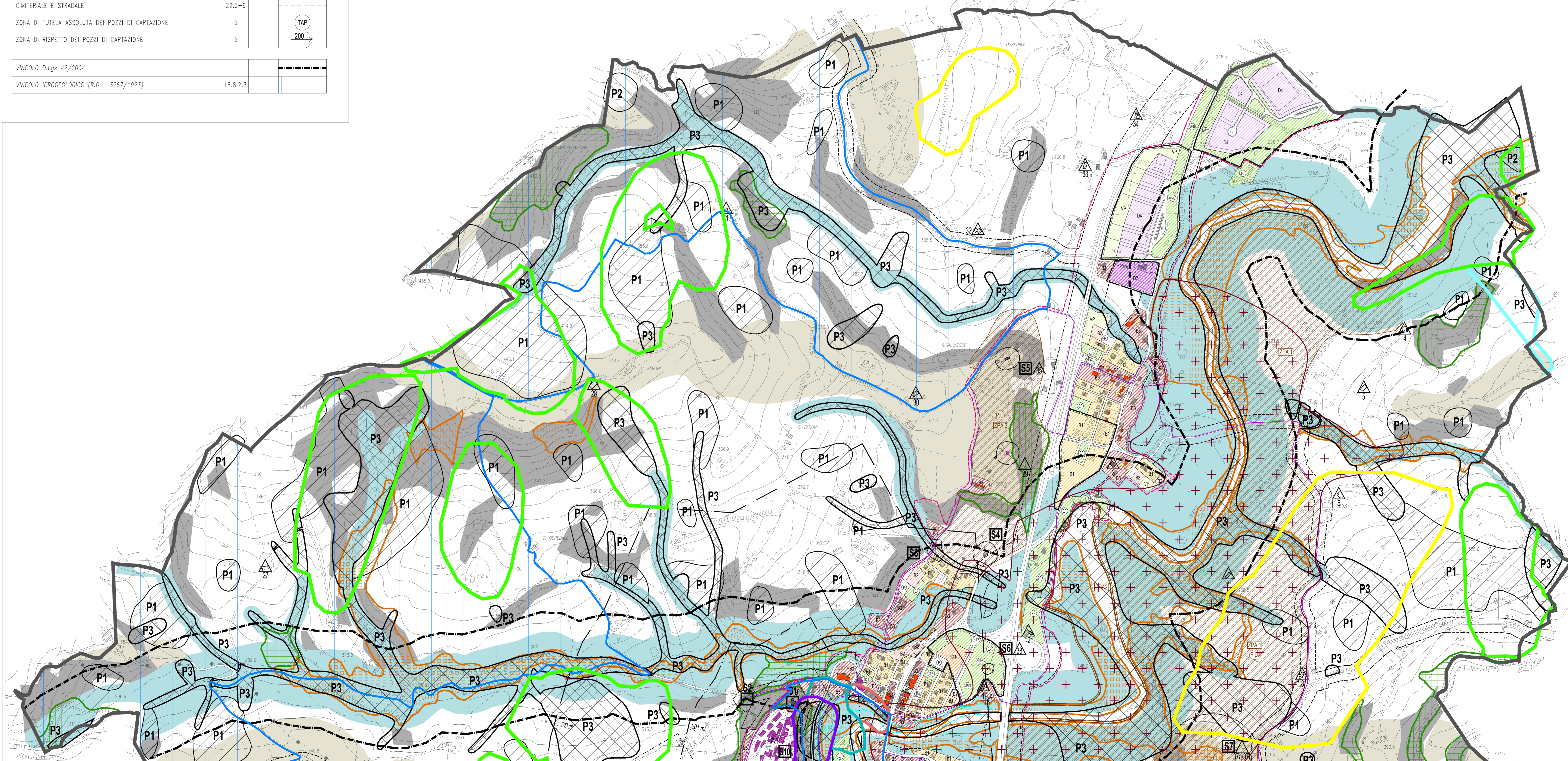
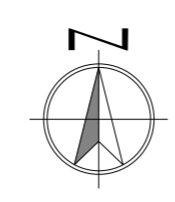
TERRITORIO COMUNALE - NORD

Arch. Antonio Roberto Migliorisi
Collaboratori:
Arch. Paola Fraini
Arch. Rita Rizzini
Piant. Terr. Pier-Giuseppe Vissari

SCALA 1:5.000
DATA Feb. 2013
AGG. Giu. 2014

AREE PER ATTREZZATURE TURISTICHE	20	T	
AREE DI PARCHEGGIO DI USO PUBBLICO ALL'INTERNO DELLE ZONE T	20.5.1		(P)
AREE VERDE ATTREZZATO DI USO PUBBLICO ALL'INTERNO DELL' ZONE T	20.5.1		(SP)
ALBERGO RISTORANTE	20.5.2		(AR)
RESIDENZE TURISTICHE	20.5.3		(RT)
AREE DI VERDE PRIVATO	22.5	VP	
ZONE PER ATTREZZATURE PUBBLICHE (Art. 3/5 D.lgs 1444/68)			
ATTREZZATURE DI INTERESSE GENERALE	19	F	(F)
ISTRUZIONE (asili e scuole), (4,5 mq/ab)	21.1.1	I	(I)
INTERESSE COMUNE (2,5 mq/ab)	21.1.2	I.C.	(I.C.)
PARCHI - GIOCO - SPORT (9 mq/ab)	21.1.3	S.P.	(SP)
VERDE DI VICINATO E PICCOLE ATTREZZATURE DI QUARTIERE	21.1.3	S.P.	(SP)
PARCHI URBANI	21.1.4	P.U.	(P.U.)
PARCHI SPORTIVI	21.1.5	P.S.	(P.S.)
PARCHEGGI (2,5 mq/ab)	22.4	P	(P)
SPAZI PUBBLICI NELLE ZONE D	17.3.1.1	VP/D	(VPD)
SPAZI DI VERDE PUBBLICO NELLE ZONE C		VP/C	(VPC)
AREA PER ATTREZZATURE SPORTIVE PRIVATA DI INTERESSE PUBBLICO CENTRO PESCA SPORTIVA	21bis		
ZONE AGRICOLE			
ELEMENTI DIFFUSI DEL PAESAGGIO AGRARIO			
BOSCHI	18.7.2.1		
BOSCHI RIPARIALI CON ROVERELLA, SALICI E PIOPPI	18.7.2.3		
ARBUSTI CON ROVERELLA	18.7.2.3 bis		
AREA DI CONFLUENZA FLUVIALE (ART. 23.11 NTA PTC)	18.8.4		
AMBITI DI TUTELA			
TUTELA INTEGRALE DIRETTA DEL CENTRO STORICO	7.3.1		
DI TUTELA ORIENTATA COMPLEMENTARE	7.3.2		
TUTELA ORIENTATA DEI CRINALI	18.8.2.1		
TUTELA INTEGRALE DEI CORSI D'ACQUA	18.8.2.2		
TUTELA INTEGRALE DEI VERSANTI CON PENDENZA ASSOLUTA > AL 30%	18.8.2.2		
AREE INSTABILI E POTENZIALMENTE INSTABILI	18.8.2.4		
PAL_AREE DI VERSANTE IN DISSESTO:	18.8.2.4.a		
PERICOLOSITA' MODERATA P1 - RISCHIO MODERATO R1	P1-R1		
PERICOLOSITA' MEDIA P2 - RISCHIO MODERATO R1	P2-R1		
PERICOLOSITA' MEDIA P2 - RISCHIO MEDIO R2	P2-R2		
PERICOLOSITA' ELEVATA P2 - RISCHIO MOLTO ELEVATO R4	P2-R4		
PERICOLOSITA' ELEVATA P3 - RISCHIO MODERATO R1	P3-R1		
PERICOLOSITA' ELEVATA P3 - RISCHIO MEDIO R2	P3-R2		
PERICOLOSITA' ELEVATA P3 - RISCHIO ELEVATO R3	P3-R3		
_AREE ESONDABILI			
PERICOLOSITA' MOLTO ELEVATA P3	P3		
PTC_AREE DI VERSANTE IN DISSESTO INDIVIDUATE DALL'INDAGINE GEOLOGICA	18.8.2.4.b		
PERICOLOSITA' MODERATA P1	P1		
PERICOLOSITA' MEDIA P2	P2		
PERICOLOSITA' ELEVATA P3	P3		
AREE PER ATTREZZATURE PUBBLICHE DI INTERESSE GENERALE			
EDIFICI E MANUFATTI DI INTERESSE STORICO - CULTURALE	19.4.1		
MANUFATTI STORICI EXTRAURBANI DA CONSERVARE			
CHIESA DI SAN SEBASTIANO			S1
FONTE "GRANNE"			S2
FONTE "CANNELLA"			S3
CASA BETTI			S4
CHIESA DI S. SALVATORE			S5
ARCO DI PAPA PIO VI			S6
VILLA SAN GIORGIO			S7
CHIESA DELLA MADONNA D'ANTEGNANO			S8
FONTE "VECCHIA"			S9
MURA CASTELLANE DI PAPA BENEDETTO XIV			S10
AMBITI DI TUTELA INTEGRALE DIRETTA DEI MANUFATTI STORICI EXTRAURBANI DA CONSERVARE			
	19.4.1.1		

EDIFICI RURALI DI IMPORTANZA STORICA DA TUTELARE (classe A e B)			(△) n
ITINERARIO DEL PATRIMONIO CULTURALE	19.4.2		
ELEMENTI GEOMORFOLOGICI SIGNIFICATIVI	19.4.3	G..n	
ZONA DI PROTEZIONE AMBIENTALE PARCHI URBANI (P.U.)	19.4.4	ZPA	ZPA (P.U.)
ZONA DI RISANAMENTO AMBIENTALE	19.4.4.3	ZRA n	ZRA n
LIMITI ZONE OMOGENEE			
CENTRI E NUCLEI STORICI		A	
COMPARTI DI ATTUAZIONE UNITARIA	4.2		
LIMITE AMBITO NORMATIVO DELLA SCALA 1:2.000			
ZONE DI RISPETTO			
CIMITERIALE E STRADALE	22.3-6		
ZONA DI TUTELA ASSOLUTA DEI POZZI DI CAPTAZIONE	5		(TAP)
ZONA DI RISPETTO DEI POZZI DI CAPTAZIONE	5		(200)
VINCOLO D.lgs 42/2004			
VINCOLO IDROGEOLOGICO (R.D.L. 3267/1923)	18.8.2.3		



LEGENDA	INT. NTA PRG	REF.	SIMBOLOGIA
LIMITE AMMINISTRATIVO COMUNALE			
ZONE OMOGENEE			
CENTRO STORICO CAPOLUOGO	7	A1	
NUCLEO STORICO DI VILLA PIANIGLIOLI	8	A2	
NUCLEO STORICO DI VILLA CASE	8	A3	
MANUFATTI STORICI EXTRAURBANI E BENI PAESISTICO-AMBIENTALI	19.4.4.1		
AREE RESIDENZIALI TOTALMENTE EDIFICATE O CON STRUMENTI URBANISTICI ESECUTIVI APPROVATI			
AREE RESIDENZIALI DI COMPLEMENTAMENTO	11	B2	
ZONE DI COMPLEMENTAMENTO CON INTERVENTI CONTROLLATI ALLINEAMENTO O LIMITE DI MASSIMA EDIFICABILITA'			
AREE DI RECUPERO AMBIENTALE A FINI RESIDENZIALI	12	B3	
CONSERVAZIONE VOLUMETRICA			
CONSERVAZIONE PLANIMETRICA CON COMPLEMENTI VOLUMETRICI NEI LIMITI DELL'ALTEZZA MASSIMA PREVISTA DALLE NTA	12.3.2		
EDIFICI SOGGETTI A TRASFORMAZIONE PLANIVOLUMETRICA LIBERA ALL'INTERNO DELLA ZONA	12.3.3		
TRASFORMAZIONE PLANIVOLUMETRICA CONTROLLATA	12.3.4		
AMBITO DEFINITIVO DELL'AMPLIAMENTO			
AMBITO DEFINITIVO DELL'AMPLIAMENTO PER PORTICATI	12.3.5		
DEMOLIZIONI CON RECUPERO VOLUMETRICO	12.3.7		
ZONE DI RECUPERO AMBIENTALE CON INTERVENTI CONTROLLATI ALLINEAMENTO O LIMITE DI MASSIMA EDIFICABILITA'			
AREE DI ESPANSIONE RESIDENZIALE	13	C1	
AREE PER INSEDIAMENTI PRODUTTIVI TOTALMENTE EDIFICATE			
AREE DI COMPLEMENTAMENTO INSEDIAMENTI PRODUTTIVI CON INTERVENTI DIRETTI	16	D2	
ZONE PER ATTIVITA' ECONOMICHE NEL POLO INDUSTRIALE INTERCOMUNALE "LE GRAZIE"	17bis	D4	