



COMUNE DI BELFORTE DEL CHIEN TI
 PROVINCIA DI MACERATA

**PIANO REGOLATORE GENERALE
 ADEGUAMENTO AL P.T.C.**

IL SINDACO IL SEGRETARIO COMUNALE

IL PROGETTISTA

Tavola aggiornata come richiesta dalla Provincia con nota n° 85397 del 18 - 12 - 2013

SISTEMA AMBIENTALE - Rapporto ecologico

TAVOLA

TRASPOSIZIONE ATTIVA
 CATEGORIE BOTANICO - VEGETAZIONALI

A16

TERRITORIO COMUNALE

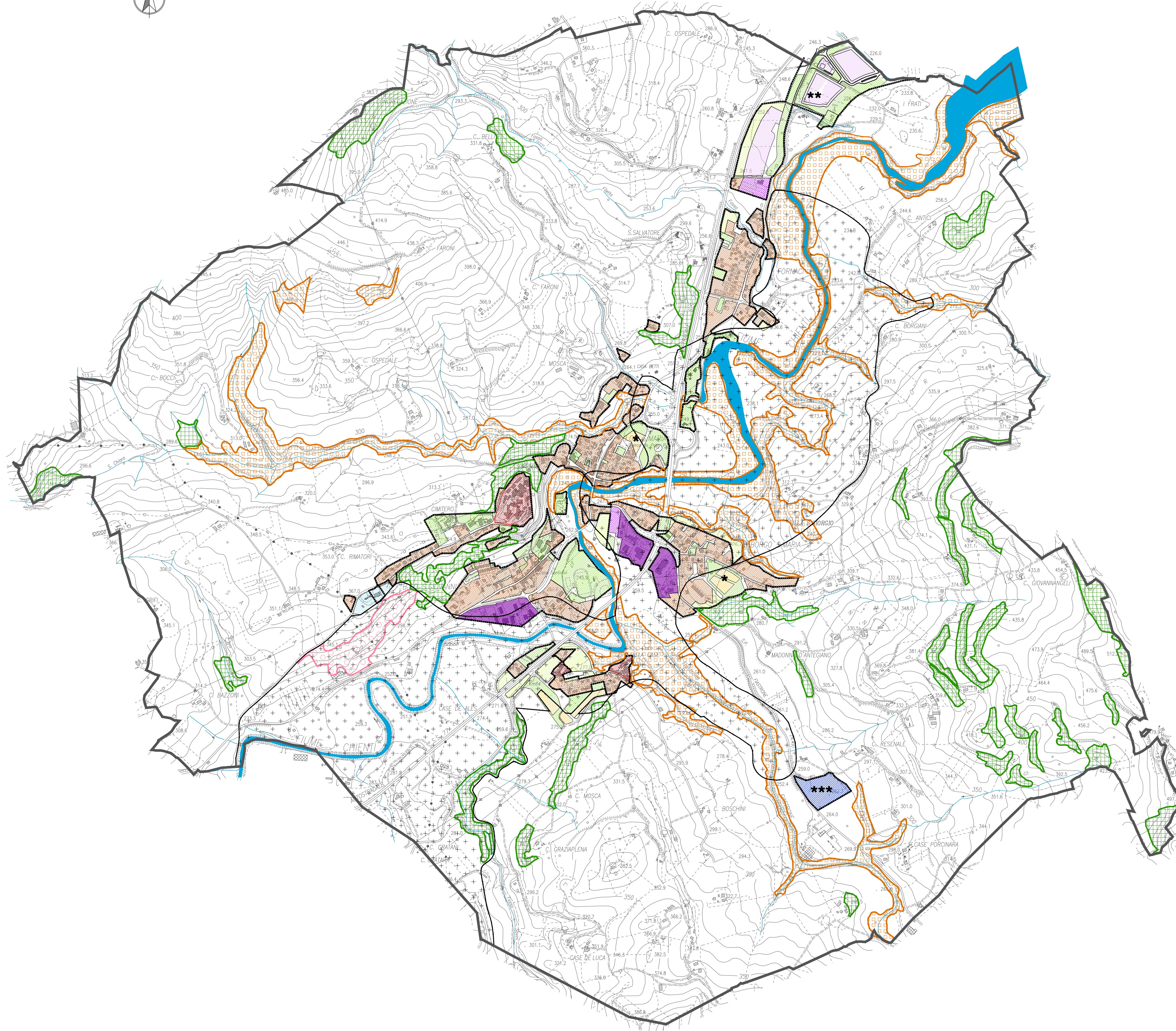
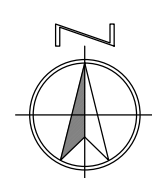
Arch. Antonio Roberto Migliorisi

SCALA 1:10.000

Collaboratori:
 Arch. Paola Frattini
 Arch. Rita Ribichini
 Pianif. Territ. Pier-Giuseppe Vissani

DATA Feb. 2013

AGG. Feb. 2014



LEGENDA	art. NTA PRG	RIF.	SIMBOLOGIA	art. NTA PTC
LIMITE AMMINISTRATIVO COMUNALE				
CORSI D'ACQUA				
PTC				
AREE DI CONFLUENZA FLUVIALE	18.8.4		++++	23.11
AMBITI DI TUTELA AGGIUNTIVI DERIVANTI DALL'INDAGINE BOTANICO - VEGETAZIONALE				
boschi	18.7.2.1		Green grid	28
boschi ripariali con roverella, salici e pioppi	18.7.2.3		Orange grid	28
arbusteti con roverella			Pink circles	31.1
PRG ZONIZZAZIONE				
AREE ESENTI PTC IN VIA DEFINITIVA				
centro e nuclei storici	7,8	A1,A2,A3	Red diagonal lines	esenti 8.2.1
zone di completamento	10,11,12	B1,B2,B3	Orange diagonal lines	
zone di espansione con strumenti attuativi approvati previa verifica di conformità al PTC	13	C1	Yellow star	8.2.8 lett. b),e)
zone di espansione	13	C1	Yellow	non esenti
zone produttive totalmente edificate	15	D1	Purple	8.2.1
zone produttive di completamento	16	D2	Pink	
zone produttive di espansione	17	D3	Light purple	8.2.8 lett. c)
PIP INTERCOMUNALE della Provincia di Macerata n.11 del 08.03.2001			Blue star	8.2.2
aree per attrezzature turistiche	20	T	Light blue	non esenti
zone per attrezzature pubbliche	21	F	Green diagonal lines	8.2.1
area per attrezzature sportive privata di interesse pubblico - centro pesca sportivo (Variante PRG adottata previa verifica di conformità)	21bis		Blue hatched	8.2.8 lett. b),e)
aree di verde privato	22.5	VP	Light green	8.2.1